

ด่วนที่สุด

ที่ ศธ.๐๗๐๗๙/๖๗



สำนักงาน สกร. ประจำจังหวัดระยอง
อำเภอเมืองระยอง ระยอง ๒๑๐๐๐

๑/๒ มกราคม ๒๕๖๙

เรื่อง เชิญเข้าร่วมจัดกิจกรรม Sweet Heritage สืบสานตำนานขนมไทย

เรียน ผู้อำนวยการศูนย์ส่งเสริมการเรียนรู้ระดับอำเภอเมืองระยอง

สิ่งที่ส่งมาด้วย ๑. แนวทางการจัดกิจกรรม จำนวน ๑ ฉบับ

๒. เอกสารประกอบการจัดกิจกรรม จำนวน ๑ ฉบับ

ด้วยกรมส่งเสริมการเรียนรู้ ได้กำหนดจัดกิจกรรม Sweet Heritage สืบสานตำนานขนมไทย ระหว่างวันที่ ๑๙ - ๑๘ มกราคม ๒๕๖๙ ณ ศูนย์ส่งเสริมและพัฒนาการเรียนรู้ทางวิทยาศาสตร์ เขตคลองเตย กรุงเทพมหานคร วัตถุประสงค์เพื่อส่งเสริมการเผยแพร่ผลการเรียนรู้ ทักษะอาชีพ และผลิตภัณฑ์ชุมชน ของสำนักงานส่งเสริมการเรียนรู้ประจำจังหวัดสุพรรณบุรี และประชาสัมพันธ์ผลการดำเนินงานกิจกรรมอันนำไปสู่การอนุรักษ์วัฒนธรรมและภูมิปัญญาที่สืบทอดกันมาของขนมไทยโบราณที่เสี่ยงจะสูญหายไปตามยุคสมัย

ในการนี้ สำนักงานส่งเสริมการเรียนรู้ประจำจังหวัดระยอง จึงขอความอนุเคราะห์ศูนย์ส่งเสริมการเรียนรู้ระดับอำเภอเมืองระยอง เข้าร่วมจัดกิจกรรม Sweet Heritage สืบสานตำนานขนมไทย ระหว่างวันที่ ๑๙ - ๑๘ มกราคม ๒๕๖๙ ณ ศูนย์ส่งเสริมและพัฒนาการเรียนรู้ทางวิทยาศาสตร์ เขตคลองเตยกรุงเทพมหานคร โดยเบิกค่าเบี้ยเลี้ยง และค่าที่พัก จากต้นสังกัด

จึงเรียนมาเพื่อทราบและดำเนินการต่อไป

ขอแสดงความนับถือ

(นายกาญจน์โชติ สหพัฒน์สมบัติ)

ผู้อำนวยการสำนักงานส่งเสริมการเรียนรู้ประจำจังหวัดระยอง

งานส่งเสริมการเรียนรู้เพื่อการพัฒนาตนเอง

โทร. ๐ ๓๘๖๑ ๗๓๑๗ ต่อ ๑๑๘

โทรศัพท์ ๐๙๙ ๒๕๘ ๐๑๑๑

“เรียนดี มีคุณธรรม”

แนวทางการจัดกิจกรรม Sweet Heritage สืบสานตำนานขนมไทย

1. ชื่อกิจกรรม : Sweet Heritage สืบสานตำนานขนมไทย

2. สอดคล้องกับยุทธศาสตร์

2.1 ยุทธศาสตร์และจุดเน้นการดำเนินงานกรมส่งเสริมการเรียนรู้ ประจำปีงบประมาณ พ.ศ. 2569 ด้านการขับเคลื่อนการเรียนรู้สู่อาชีพที่มั่นคง สร้างรายได้จริงและการพึ่งพาตนเองที่ยั่งยืน

2.2 นโยบายอธิบดีกรมส่งเสริมการเรียนรู้ ที่เน้นให้สถานศึกษาทุกแห่งในสังกัด มีการสำรวจขนมพื้นถิ่นจัดทำหลักสูตรและกิจกรรมฝึกอาชีพขนมไทย เพื่อคงไว้ซึ่งการอนุรักษ์และต่อยอดภูมิปัญญาขนมไทยโบราณที่ใกล้สูญหาย ให้กลายเป็น soft power ของท้องถิ่น

2.3 ยุทธศาสตร์ข้อที่ 3 ด้านการพัฒนาและเสริมสร้างศักยภาพทรัพยากรมนุษย์ เป้าหมายเพื่อพัฒนาคนและสังคมไทยให้เป็นรากฐานที่แข็งแกร่งของประเทศ

2.4 ยุทธศาสตร์ชาติ 20 ปี (พ.ศ. 2561 – 2580) ด้านการพัฒนาและเสริมสร้างศักยภาพทรัพยากรมนุษย์ ด้านการสร้างโอกาสและความเสมอภาคทางสังคม

3. หลักการและเหตุผล

กรมส่งเสริมการเรียนรู้ ได้ดำเนินการขับเคลื่อนโครงการพัฒนาอาชีพชุมชน ประจำปีงบประมาณ พ.ศ. 2569 โดยมีกิจกรรมหลักที่ 3 กิจกรรมมหกรรมวิชาการ สกร. สร้างอาชีพ สร้างรายได้ วัตถุประสงค์เพื่อส่งเสริมการฝึกอาชีพ รวมถึงเผยแพร่ประชาสัมพันธ์ผลงานวิชาการด้านอาชีพให้กับประชาชนทั่วไปได้รับทราบ และเป็นการส่งเสริมสนับสนุนให้เกิดจำหน่ายผลิตภัณฑ์สินค้าที่เกิดจากการฝึกหรือพัฒนาอาชีพของผู้เรียน ทั้งนี้ ในปีงบประมาณ พ.ศ. 2569 อธิบดีกรมส่งเสริมการเรียนรู้ ได้มอบนโยบายให้หน่วยงานและสถานศึกษาทุกแห่งในสังกัด ดำเนินการสำรวจขนมพื้นถิ่นที่เสี่ยงต่อการสูญหาย เพื่อคงไว้ซึ่งการอนุรักษ์และต่อยอดภูมิปัญญาขนมพื้นถิ่นให้ยังคงอยู่ ด้วยการจัดกิจกรรมฝึกอาชีพให้แก่ประชาชนผู้สนใจ รวมถึงประชาสัมพันธ์ขนมพื้นถิ่นให้คนทั่วไปได้รู้จัก อีกทั้งส่งเสริมแนวทาง Learn to Earn ควบคู่กับการเพิ่มทักษะ (up-skill) ทบทวนทักษะ (Re-skill) และเสริมสร้างทักษะใหม่ (New-skill) เพื่อให้ผู้เรียนเกิดรายได้ทั้งในระหว่างเรียนและหลังจบการเรียนรู้ สอดคล้องกับนโยบายของกระทรวงศึกษาธิการด้านการลดภาระนักเรียนและผู้ปกครอง ข้อ 6 ส่งเสริมการมีรายได้ระหว่างเรียนจบแล้วมีงานทำ (Learn to Earn) โดยดำเนินการภายใต้โครงการพัฒนาอาชีพชุมชน ประจำปีงบประมาณ พ.ศ. 2569 ที่จัด ส่งเสริม สนับสนุนกิจกรรมการเรียนรู้ฝึกทักษะอาชีพให้กับประชาชนกลุ่มเป้าหมายผู้สนใจ ให้ได้รับการฝึกอาชีพ มีความรู้ไปสร้างอาชีพ เกิดรายได้ระหว่างหรือเรียนจบแล้วมีงานทำ อีกทั้งเป็นการประชาสัมพันธ์และส่งเสริมให้เกิดช่องทางการจัดจำหน่ายผลิตภัณฑ์สินค้าที่เกิดจากการฝึกหรือพัฒนาอาชีพของผู้เรียน สกร. ตามแนวทางการดำเนินงานโครงการพัฒนาอาชีพชุมชน ประจำปีงบประมาณ พ.ศ. 2569 ของกรมส่งเสริมการเรียนรู้

ดังนั้น เพื่อตอบโจทย์การขับเคลื่อนโครงการพัฒนาอาชีพชุมชน ประจำปีงบประมาณ พ.ศ. 2569 จุดเน้นการดำเนินของกรมส่งเสริมการเรียนรู้ ด้านการการขับเคลื่อนการเรียนรู้สู่อาชีพที่มั่นคง สร้างรายได้จริง และการพึ่งพาตนเองที่ยั่งยืน และนโยบายของอธิบดีกรมส่งเสริมการเรียนรู้ที่มุ่งเน้นให้เกิดการอนุรักษ์และต่อยอดภูมิปัญญาขนมไทยพื้นถิ่นที่เสี่ยงต่อการสูญหาย กรมส่งเสริมการเรียนรู้จึงกำหนดจัดงาน Sweet Heritage สืบสานตำนานขนมไทย เพื่อเป็นการสาธิตและฝึกอาชีพให้กับประชาชนทั่วไป อีกทั้งเป็นการเผยแพร่ประชาสัมพันธ์ผลิตภัณฑ์ชุมชนด้านทักษะอาชีพ โดยดำเนินการจัดกิจกรรมเป็นรายจังหวัด

4. วัตถุประสงค์...

4. วัตถุประสงค์

4.1 เพื่อส่งเสริมการฝึกอาชีพหรือสาธิตอาชีพให้กับประชาชนทั่วไปที่ต้องการเข้าสู่อาชีพใหม่ เพิ่มโอกาสหรือพัฒนาต่อยอดอาชีพเดิมให้รายได้ เพิ่มพูนความรู้ ความสามารถและความถนัดของตน

4.2 เพื่อให้ประชาชนทั่วไป ได้รู้จักขนมไทยพื้นถิ่นที่เสี่ยงต่อการสูญหาย คงไว้ซึ่งการอนุรักษ์และสืบสานภูมิปัญญาท้องถิ่น อีกทั้งเป็นการเปิดโลกทัศน์ด้านอาชีพที่กว้างไกล สามารถพัฒนานเองให้มีทักษะด้านอาชีพได้

4.3 เพื่อเผยแพร่ประชาสัมพันธ์ และสนับสนุนให้เกิดช่องทางการจัดจำหน่ายผลิตภัณฑ์สินค้าด้านทักษะอาชีพ ซึ่งสอดคล้องกับวัตถุประสงค์ของโครงการพัฒนาอาชีพชุมชน ประจำปีงบประมาณ พ.ศ. 2569 และนโยบายการศึกษา ด้านการการขับเคลื่อนการเรียนรู้สู่อาชีพที่มั่นคง สร้างรายได้จริงและการพึ่งพาตนเองที่ยั่งยืน

5. กลุ่มเป้าหมาย

ประชาชนทั่วไป

6. แนวคิดการจัดกิจกรรม

นำผลิตภัณฑ์ชุมชนด้านขนมไทยพื้นถิ่นที่เสี่ยงต่อการสูญหาย ไปจัดแสดง สาธิตและฝึกอาชีพให้แก่ประชาชนผู้สนใจ ภายใต้โครงการพัฒนาอาชีพชุมชน ประจำปีงบประมาณ พ.ศ. 2569 ร่วมแสดง จำหน่ายและฝึกอาชีพ

7. วิธีการดำเนินการ

7.1 จัดแสดงจำหน่ายผลิตภัณฑ์/สินค้า จากกิจกรรมส่งเสริมการมีรายได้ระหว่างเรียน จบแล้วมีงานทำ (Learn to Earn) ที่ผ่านการฝึกอาชีพจากโครงการศูนย์ฝึกอาชีพชุมชน หรือโครงการพัฒนาอาชีพชุมชนจากหน่วยงานและสถานศึกษาในสังกัด

7.2 จัดกิจกรรมสาธิตอาชีพ ฝึกอาชีพให้กับประชาชนทั่วไปที่สนใจ ให้ได้รับการเรียนรู้ด้านการประกอบอาชีพตามความถนัด ความต้องการ ความสนใจของตนเอง เพื่อเพิ่มทักษะการเรียนรู้ในการนำไปพัฒนาและสามารถประกอบอาชีพหรือต่อยอดอาชีพได้

7.3 สรุปผลการดำเนินงานการจัดกิจกรรม Sweet Heritage สืบสานตำนานขนมไทย พร้อมส่งข้อมูลไปยังกองส่งเสริมและพัฒนานวัตกรรมการเรียนรู้ ตามแบบที่กรมส่งเสริมการเรียนรู้กำหนด

8. ตัวชี้วัดกิจกรรม

8.1 จำนวนผู้เข้าร่วมกิจกรรม Sweet Heritage สืบสานตำนานขนมไทย

8.2 จำนวนรายได้จากการแสดงและจำหน่ายผลิตภัณฑ์สินค้าขนมไทยพื้นถิ่น

9. ระยะเวลาดำเนินการ

วันที่ 17 – 18 มกราคม 2569

10. ระเบียบ...

10. ระเบียบการเบิกค่าใช้จ่าย

เพื่อเป็นค่าใช้จ่ายในการดำเนินการจัดกิจกรรม Sweet Heritage สืบสานตำนานขนมไทย โดยให้ดำเนินการเบิกจ่ายตามระเบียบ ดังนี้

10.1 ค่าใช้จ่ายในการจัดงานตามระเบียบกระทรวงการคลังว่าด้วยค่าใช้จ่ายในการฝึกอบรม การจัดงาน และการประชุมระหว่างประเทศ พ.ศ. 2549 แก้ไขเพิ่มเติม

10.2 ค่าใช้จ่ายในการจัดซื้อจัดจ้างตามระเบียบกระทรวงการคลังว่าด้วยการจัดซื้อจัดจ้างและการบริหารพัสดุภาครัฐ พ.ศ. 2560

10.3 ค่าใช้จ่ายในการฝึกอบรมแนวทางการจัด ส่งเสริม สนับสนุนการเรียนรู้เพื่อการพัฒนาตนเอง พ.ศ. 2568 ทั้งนี้ ขอให้บริหารงบประมาณอย่างมีประสิทธิภาพ เกิดประโยชน์สูงสุดแก่ทางราชการ และเบิกจ่ายงบประมาณให้ถูกต้องตามหลักการจำแนกประเภทรายจ่ายงบประมาณ รวมทั้งกฎหมาย ระเบียบ ข้อบังคับ มติของรัฐมนตรี และหนังสือเวียนที่เกี่ยวข้อง

เอกสารประกอบการจัดกิจกรรม

Sweet Heritage สืบสานตำนานขนมไทย

กำหนดการ (ร่าง)
Sweet Heritage ขนมไทยโบราณ Soft Power ท้องถิ่น จะคงอยู่ By สกร.
ระหว่างวันที่ 17-18 มกราคม 2569
ณ ศูนย์ส่งเสริมและพัฒนาการเรียนรู้ทางวิทยาศาสตร์

17 มกราคม 2569

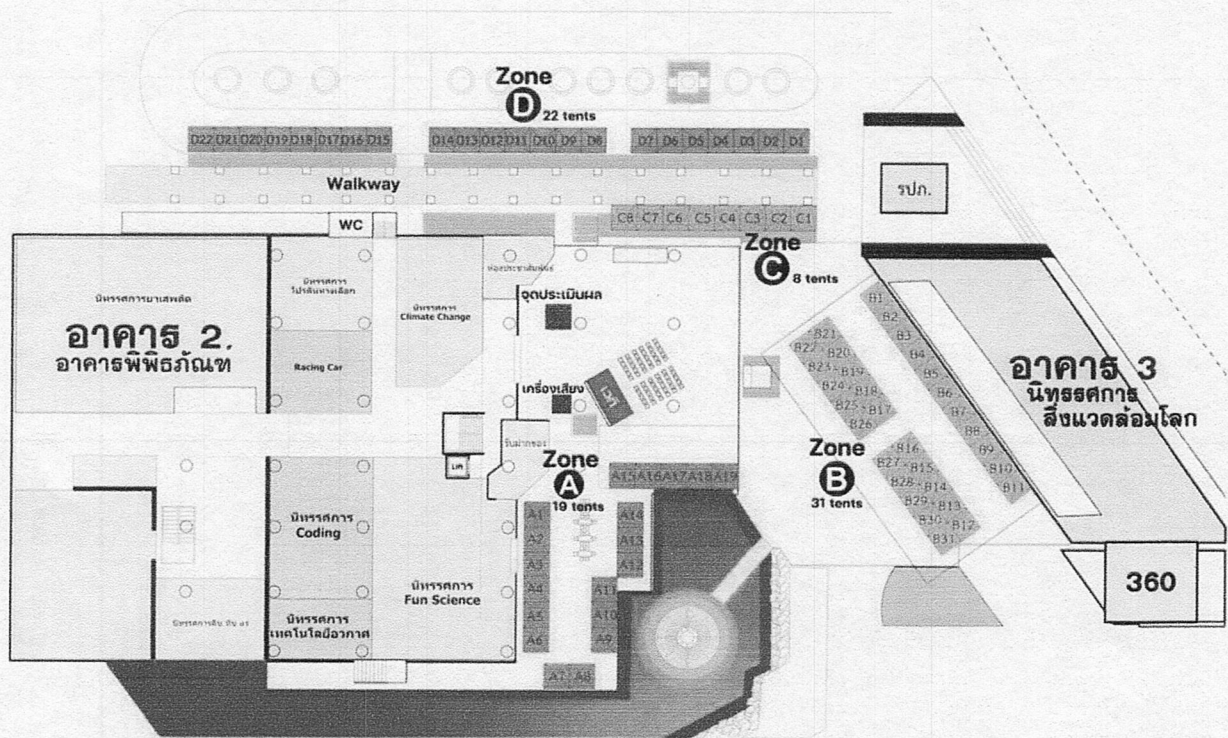
09.00 น. - 09.30 น.	พิธีกรเชิญชวนแขก แวะนั่งงาน Sweet Heritage ขนมไทยโบราณ Soft Power ท้องถิ่น จะคงอยู่ By สกร.
09.30 น. - 10:30 น.	กิจกรรมเวทีกลาง - ชมการสาธิตขนมไทยโบราณ จาก สกร.จังหวัด - Sweet Talk / Sweet Story (สัมภาษณ์ หรือเล่าเรื่องขนมประจำถิ่น) - การแสดงพื้นบ้านแต่ละภาค
10.30 - 11.00 น.	การแสดง / วงดนตรี จาก สกร.
11.00 - 12.00 น.	กิจกรรมเวทีกลาง - ชมการสาธิตขนมไทยโบราณ จาก สกร.จังหวัด - Sweet Talk / Sweet Story (สัมภาษณ์ หรือเล่าเรื่องขนมประจำถิ่น) - การแสดงพื้นบ้านแต่ละภาค *
12.00 - 13.00 น.	พักรับประทานอาหารกลางวัน (เปิดดนตรี)
13.00 น. - 15.00 น.	กิจกรรมเวทีกลาง - ชมการสาธิตขนมไทยโบราณ จาก สกร.จังหวัด - Sweet Talk / Sweet Story (สัมภาษณ์ หรือเล่าเรื่องขนมประจำถิ่น) - การแสดงพื้นบ้านแต่ละภาค
15.00 น. - 16.00 น.	การแสดง / วงดนตรี จาก สกร.
16.00 น. - 17.00 น.	กิจกรรมเวทีกลาง - ชมการสาธิตขนมไทยโบราณ จาก สกร.จังหวัด - Sweet Talk / Sweet Story (สัมภาษณ์ หรือเล่าเรื่องขนมประจำถิ่น) - การแสดงพื้นบ้านแต่ละภาค
16.00 น. - 21.00 น.	- นิทรรศการ อาคาร 2-3 - การแสดงทางท้องฟ้าจำลองรอบพิเศษ 5 รอบ (16.00 น. / 17.00 น. / 18.00 น./ 19.00 น. และ 20.00 น.)
17.00 น. - 18.00 น.	กิจกรรมเวทีกลาง - ชมการสาธิตขนมไทยโบราณ จาก สกร.จังหวัด - Sweet Talk / Sweet Story (สัมภาษณ์ หรือเล่าเรื่องขนมประจำถิ่น) - การแสดงพื้นบ้านแต่ละภาค
18.00 น. - 19.00 น.	พิธีเปิด - ดร.เกศทิพย์ ศุภวานิช อธิบดีกรมส่งเสริมการเรียนรู้ ประธานและคณะ พร้อมกันที่จุดรับรองบริเวณหน้าเวที ยืนสงบนิ่งถวายความอาลัยแด่สมเด็จพระนางเจ้าสิริกิติ์ พระบรมราชินีนาถ พระบรมราชชนนีพันปีหลวง - การแสดง 1 ชุด - ผอ.ศว. กล่าวรายงานโครงการฯ - ประธานกล่าวเปิดงาน - พิธีกรเรียนเชิญประธานและคณะผู้จัดงานถ่ายภาพร่วมกัน และเยี่ยมชมบูธกิจกรรม - เสร็จพิธีเปิด
18.00 น. - 20.30 น.	ตั้งกล้องดูดาว โดย สมาคมดาราศาสตร์ไทย

กำหนดการ (ร่าง)
Sweet Heritage ขนมไทยโบราณ Soft Power ท้องถิ่น จะคงอยู่ By สกร.
ระหว่างวันที่ 17-18 มกราคม 2569
ณ ศูนย์ส่งเสริมและพัฒนาการเรียนรู้ทางวิทยาศาสตร์

18 มกราคม 2569

09.00 น. - 09.30 น.	พิธีกรเชิญชวนแขก แนะนำงาน Sweet Heritage ขนมไทยโบราณ Soft Power ท้องถิ่น จะคงอยู่ By สกร.
09.30 น. - 10:30 น.	กิจกรรมเวทีกลาง - ชมการสาธิตขนมไทยโบราณ จาก สกร.จังหวัด - Sweet Talk / Sweet Story (สัมภาษณ์ หรือเล่าเรื่องขนมประจำถิ่น) - การแสดงพื้นบ้านแต่ละภาค
10.30 - 11.00 น.	ดนตรี
11.00 - 12.00 น.	กิจกรรมเวทีกลาง - ชมการสาธิตขนมไทยโบราณ จาก สกร.จังหวัด - Sweet Talk / Sweet Story (สัมภาษณ์ หรือเล่าเรื่องขนมประจำถิ่น) - การแสดงพื้นบ้านแต่ละภาค
12.00 - 13.00 น.	พักรับประทานอาหารกลางวัน (เปิดดนตรี)
13.00 น. - 15.00 น.	กิจกรรมเวทีกลาง - ชมการสาธิตขนมไทยโบราณ จาก สกร.จังหวัด - Sweet Talk / Sweet Story (สัมภาษณ์ หรือเล่าเรื่องขนมประจำถิ่น) - การแสดงพื้นบ้านแต่ละภาค
15.00 น.	ปิดงาน

ผังการจัดงาน Sweet Heritage

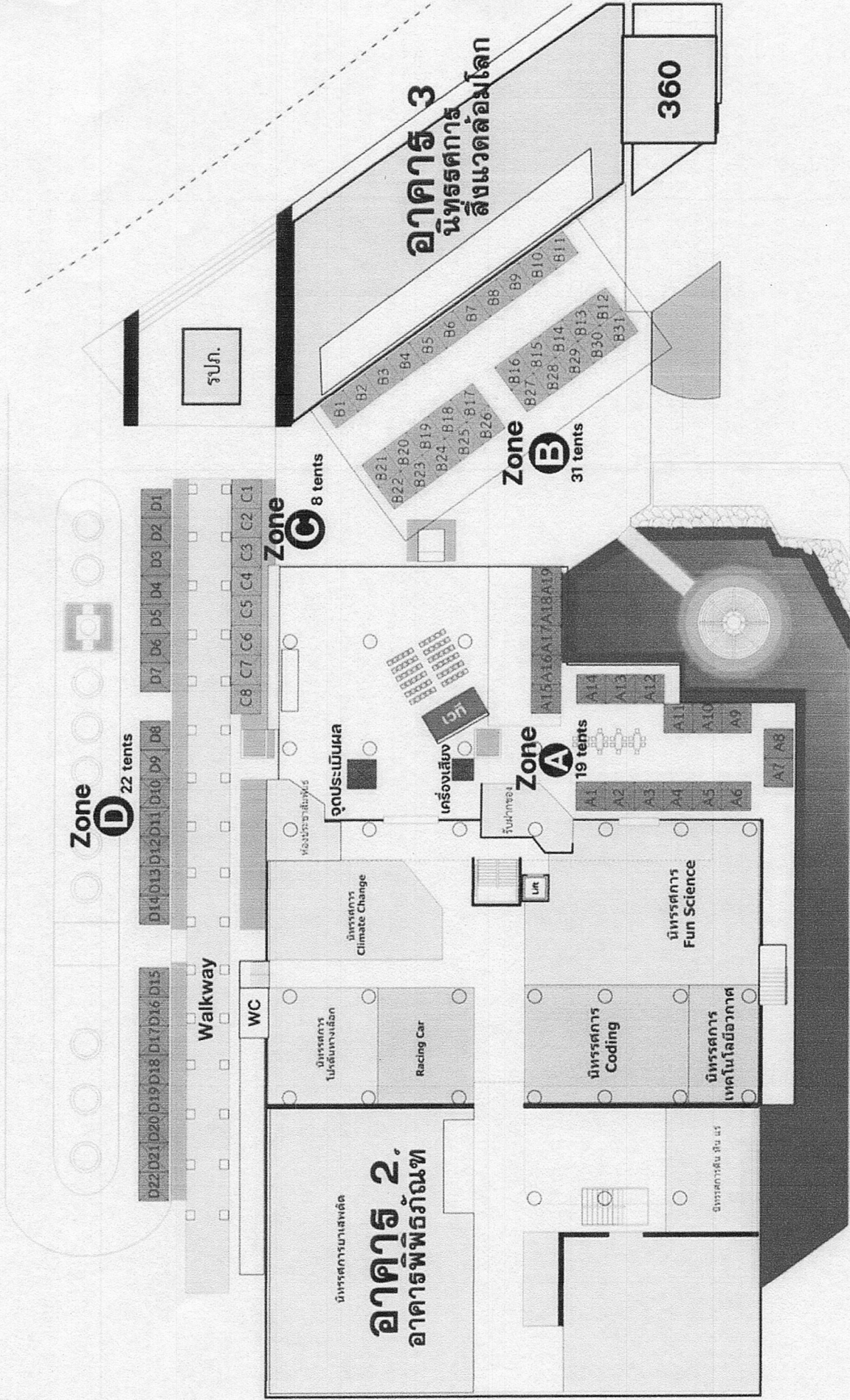


ผังการจัดกิจกรรม "Sweet Heritage" By สก.

หมายเหตุ

ศว.เอกมัย จัดเตรียมให้ ดังนี้

- บูธ ขนาด 3*3 เมตร
- ป้ายชื่อประจำบูธ
- โต๊ะ 1 ตัว
- เก้าอี้ 2 ตัว
- พัดลมส่วนกลาง
- ปลั๊กไฟ 1 จุด
- ไฟราวประดับหน้าเต็นท์ (ไม่มีไฟส่องสว่างในเต็นท์)
- จุดล้างภาชนะส่วนกลาง



ผังการจัดกิจกรรม "Sweet Heritage" By สกส.