

# ด่วนที่สุด

ที่ ศธ ๐๗๐๗๙/๒๒๖๐



สำนักงานส่งเสริมการเรียนรู้ประจำจังหวัดระยอง  
๑๔๖ หมู่ ๒ ถนนสุขุมวิท อำเภอเมืองระยอง  
จังหวัดระยอง ๒๑๐๐๐

๒๕ กันยายน ๒๕๖๘

เรื่อง แนวทางปฏิบัติการย้ายพนักงานราชการประเภททั่วไป กรณีการย้ายโดยการตัดโอนตำแหน่งและค่าตอบแทน  
สังกัดกรมส่งเสริมการเรียนรู้

เรียน ผู้อำนวยการศูนย์ส่งเสริมการเรียนรู้ระดับอำเภอทุกแห่ง

- สิ่งที่ส่งมาด้วย ๑. แนวทางปฏิบัติการย้ายพนักงานราชการทั่วไป กรณีการย้ายโดยการตัดโอนฯ จำนวน ๑ ชุด  
๒. ผังดำเนินการและแบบฟอร์มการย้ายพนักงานราชการประเภททั่วไป กรณีการย้ายโดยการตัดโอนฯ จำนวน ๑ ชุด

ด้วยกรมส่งเสริมการเรียนรู้ กำหนดแนวทางปฏิบัติการย้ายพนักงานราชการประเภททั่วไป กรณีการย้ายโดยการตัดโอนตำแหน่งและค่าตอบแทน สังกัดกรมส่งเสริมการเรียนรู้ เพื่อใช้เป็นแนวทางเดียวกัน และเพื่อให้มีความยืดหยุ่น คล่องตัว และสามารถเคลื่อนย้ายกำลังคนให้สอดคล้องกับภารกิจที่เปลี่ยนแปลงไป นั้น

สำนักงาน สกร.ประจำจังหวัดระยอง ขอให้ท่านดำเนินการแจ้งแนวทางปฏิบัติการย้ายพนักงานราชการประเภททั่วไป กรณีการย้ายโดยการตัดโอนตำแหน่งและค่าตอบแทน สังกัดกรมส่งเสริมการเรียนรู้ ให้กับพนักงานราชการในสังกัดทราบโดยทั่วกัน หากพนักงานราชการรายใดมีความประสงค์ขอย้ายฯ กรณีตัดโอน ให้ยื่นเรื่องแบบแสดงความประสงค์ขอย้ายของพนักงานราชการประเภททั่วไป ให้กับสำนักงาน สกร.ประจำจังหวัดระยอง ภายในวันที่ ๑ ตุลาคม ๒๕๖๘

จึงเรียนมาเพื่อทราบและประชาสัมพันธ์ต่อไป

ขอแสดงความนับถือ

(นายกาญจน์โชติ สหพัฒน์สมบัติ)

ผู้อำนวยการสำนักงานส่งเสริมการเรียนรู้ประจำจังหวัดระยอง

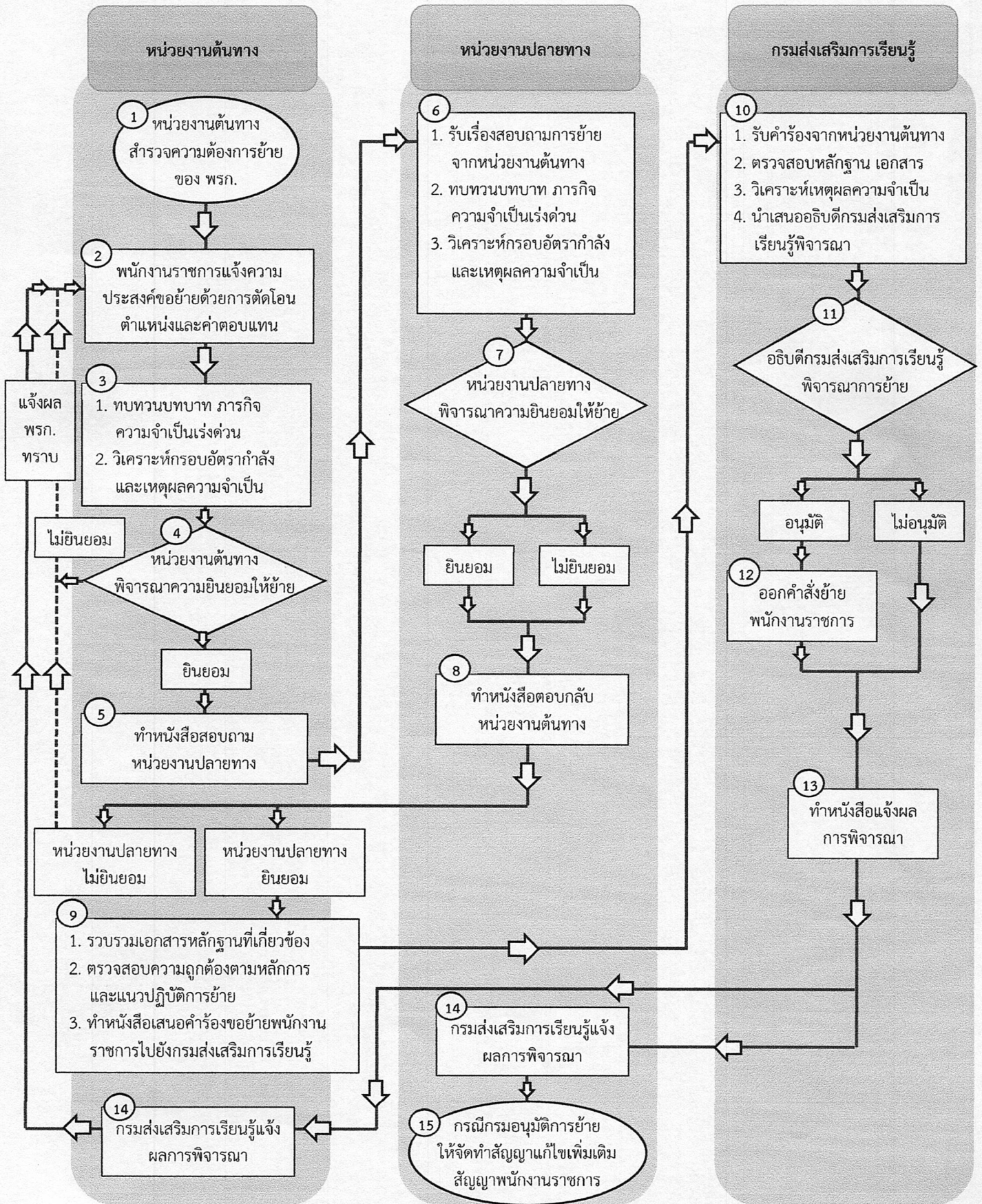
กลุ่มอำนวยการ (งานบุคลากร)

โทร. ๐ ๓๘๖๑ ๗๓๑๗ ต่อ ๑๑๕

โทรสาร ๐ ๓๘๖๑ ๓๖๖๒

“เรียนดี มีคุณธรรม”

ผังการดำเนินการตามแนวทางปฏิบัติการย้ายพนักงานราชการประเภททั่วไป  
กรณีการย้ายโดยการตัดโอนตำแหน่งและค่าตอบแทน สังกัดกรมส่งเสริมการเรียนรู้



ผังดำเนินการและแบบฟอร์ม  
การย้ายพนักงานราชการประเภททั่วไป กรณีการย้ายโดยการตัดโอนตำแหน่งและค่าตอบแทน  
สังกัดกรมส่งเสริมการเรียนรู้

---

๑. ผังการดำเนินการตามแนวทางปฏิบัติการย้ายพนักงานราชการประเภททั่วไป กรณีการย้ายโดยการตัดโอนตำแหน่งและค่าตอบแทน สังกัดกรมส่งเสริมการเรียนรู้

๒. แบบแสดงความประสงค์ขอย้ายของพนักงานราชการประเภททั่วไป กรณีการย้ายโดยการตัดโอนตำแหน่งและค่าตอบแทน สังกัดกรมส่งเสริมการเรียนรู้ ประจำปีงบประมาณ พ.ศ. ....

๓. บัญชีสรุปรายละเอียดคำร้องการย้ายพนักงานราชการประเภททั่วไป กรณีการย้ายโดยการตัดโอนตำแหน่งและค่าตอบแทน สังกัดกรมส่งเสริมการเรียนรู้

๔. แบบแสดงรายละเอียดการวิเคราะห์กรอบอัตรากำลังและเหตุผลความจำเป็น (สำหรับทั้งหน่วยงานต้นทางและหน่วยงานปลายทาง)

๔.๑ กรณีหน่วยงานส่วนกลาง

๔.๒ กรณีหน่วยงานการศึกษาและสถานศึกษา

๕. แบบตอบรับการตัดโอนตำแหน่งและค่าตอบแทนพนักงานราชการของหน่วยงานปลายทาง สังกัดกรมส่งเสริมการเรียนรู้ ประจำปีงบประมาณ พ.ศ. ....

๖. สัญญาแก้ไขเพิ่มเติมสัญญาจ้างพนักงานราชการ